



Automotive Equipment

EVEREST

no-contact

DE Vollautomatische
Reifenmontiermaschine



Vollautomatische Reifenmontiermaschine mit Technologie LEVERLESS / CONTACTLESS
Ein weiterer technologischer Fortschritt für einen innovativen 28-Zoll-Reifenmontiergerät



Tyre Changers | Wheel Balancers | Wheel Aligners | Lifts | Complementary Equipment

Neue automatische Reifenmontiermaschine mit Technologie "Leverless" für Räder von Pkws, SUV und Nutzfahrzeugen bis 28".

✓ Neue Montage- und Demontagewerkzeug mit der die Spannung am Reifen reduziert wird, **ohne je die Felge zu berühren**.

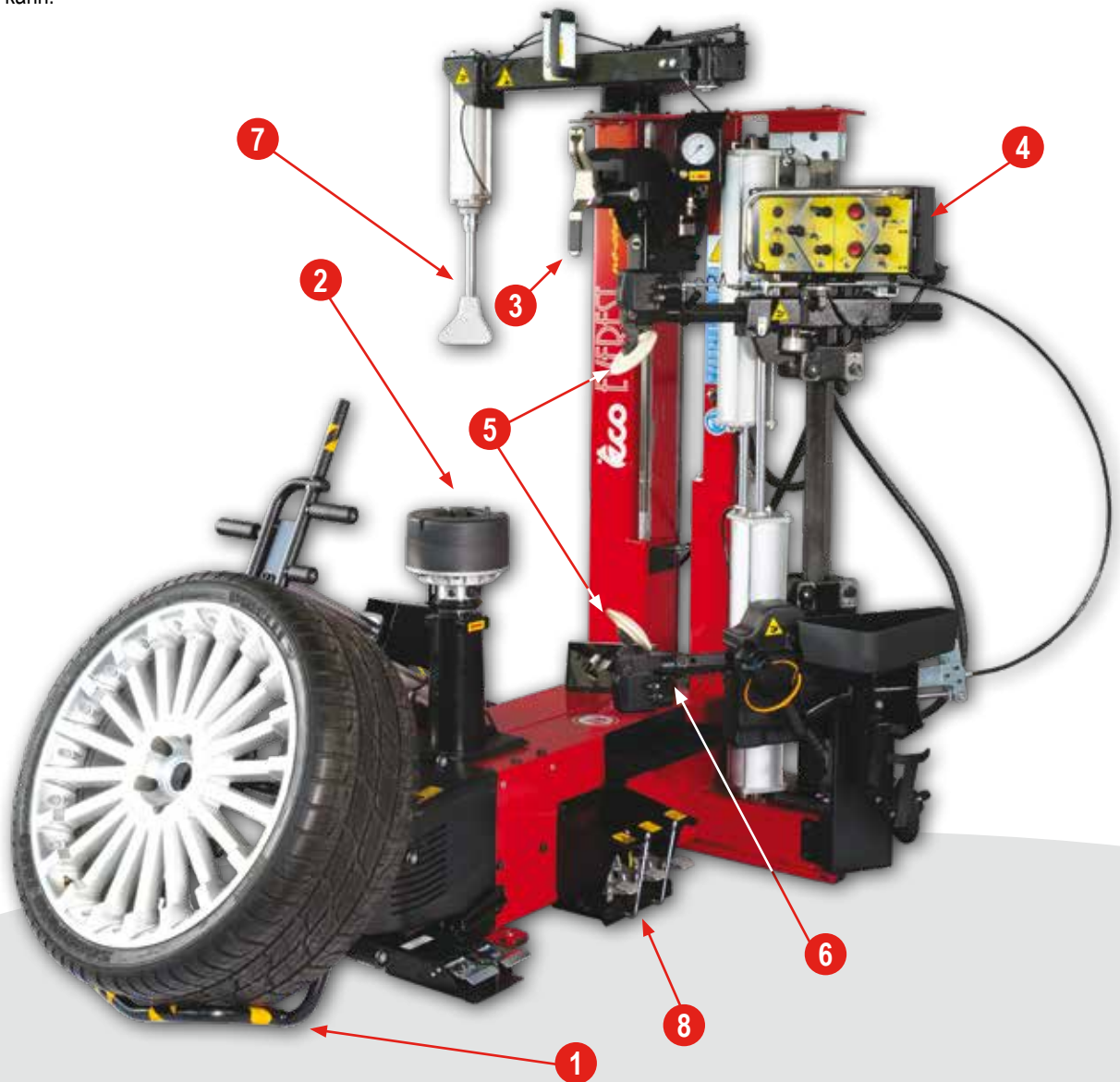
✓ Werkzeug mit manueller Drehung zur **Beschleunigung der Arbeiten**.

✓ **Technische Lösungen:**

- Radheber mit **kompletter Bewegung** vom Rad am Boden zum Rad in Arbeitsposition, Abdrücken mit **doppelter und gespiegelter Abdrückscheibe** mit Kontrolle der Eindringkraft und pneumatischem System zur automatischen Radeinspannung, effizient, schnell und einfach.

- Ein Bedienpult, das alle Arbeitsbefehle enthält, damit der Bediener mit **maximaler Ergonomie und Effizienz** arbeiten kann.

All dies bedeutet **schnellere Bedienbarkeit** ohne Risiken für den Bediener und die Felgen, auch während der schwierigsten Arbeitsphasen und besonders einfache Anwendung für alle Radtypen. Ein Gerät, das zu 100% seines **enormen Arbeitspotenzials** genutzt werden kann.



1	Radheber "Mühelos"	5	Abdruckvorrichtung
2	Automatische pneumatische Spannvorrichtung	6	Haken für den Notfall zur Montage des ersten Wulsts
3	Neues Montage- und Demontagewerkzeug	7	Wulstniederhalter
4	Bedienpult	8	Pedalgruppe

1 RADHEBER "MÜHELOS"

Frontheber mit **vollständiger Hub-/Senkbewegung**.

Ermöglicht es dem Bediener, das Rad völlig mühelos und **ohne seine Arbeitsstellung zu ändern auf der Reifenmontiermaschine zu bewegen**.



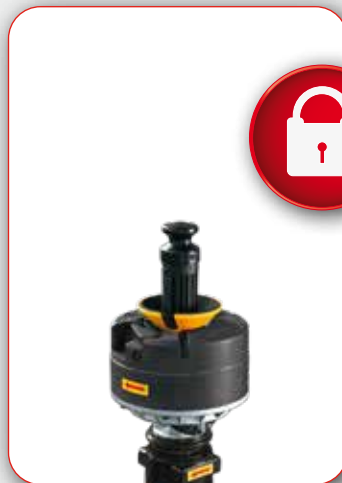
2 AUTOMATISCHE PNEUMATISCHE SPANNVORRICHTUNG

Neues Radeinspannsystem **schneller und universell**.

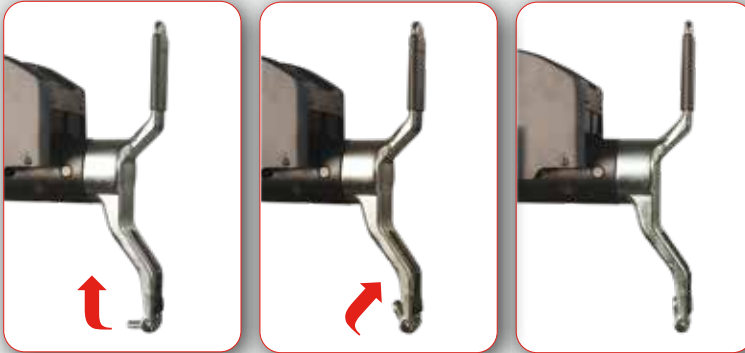
Bei **Betätigung des Pedals** wird das **System, das den Zentriergriff am Spannteller verriegelt, gelöst**.

In der Ruhestellung ist das System, das den Zentriergriff am Spannteller verriegelt in der **Regel aktiv**.

Das Pedal wird in der Vorbereitungsphase während der Radeinspannung am Spannteller und nach **Beendigung der Arbeiten verwendet, um es zu lösen**.



3 NEUES MONTAGE- UND DEMONTAGEWERKZEUG

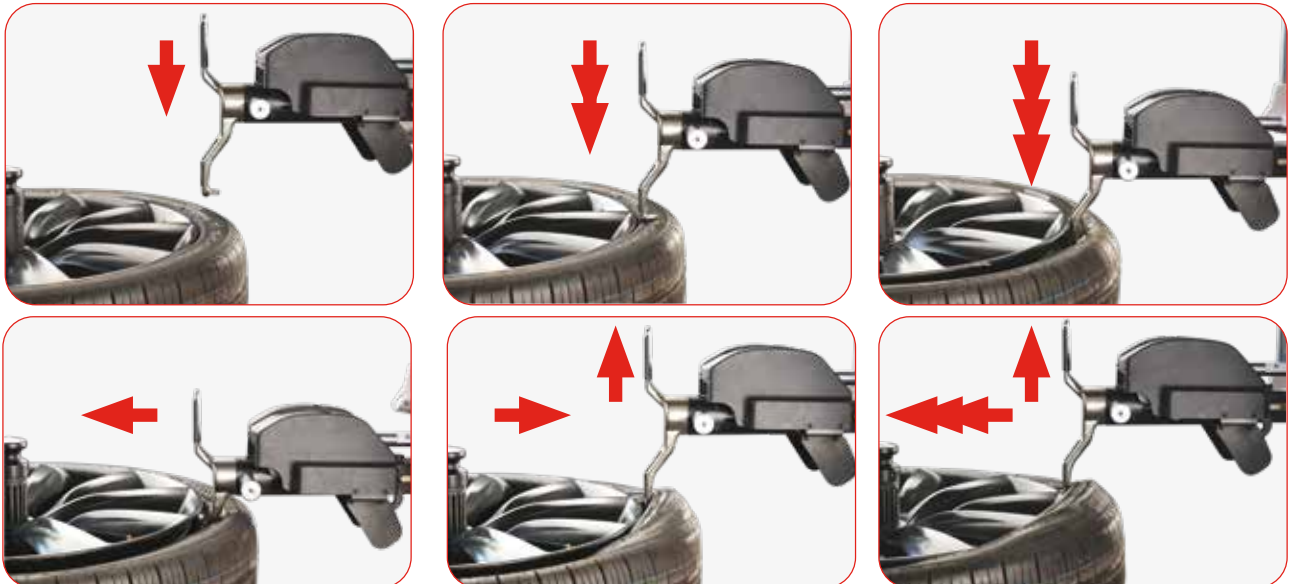


Die radiale Positionierung dieses innovativen Werkzeugs erfolgt **über Steuerungen auf dem Bedienpult**.

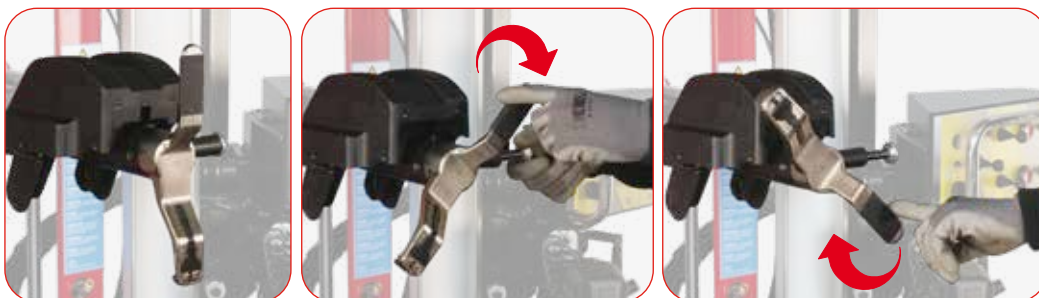
Das **Werkzeug kann manuell gedreht werden**, um die Arbeiten zu beschleunigen. Durch Drehen wird das Werkzeug für die beiden Phasen automatisch in die richtige **radiale Position gebracht**.

Der für die Demontage bestimmte Teil hat ein **patentiertes System** mit Feder, um das Eindringen zwischen Felge und Reifen zu erleichtern, ohne jegliches Risiko für den Reifen.

DEMONTAGE



DIE MANUELLE WERKZEUGDREHUNG



Ermöglicht einen **extrem einfachen** und **schnellen** **wechsel** von der **Demontage** zur **Montage**.

DEMONTAGEVORGANG DES UNTEREN WULSTS MIT HILFE DER UNTEREN ABRÜCKSCHEIBE



Schnelles Demontageverfahren mit **Abdrückscheibe**.

Schnelle Demontage des unteren Wulsts (besonders für Reifen mit harten Flanken geeignet).

4 BEDIENPULT



Intuitiv und komplett

Multifunktions-Bedienpult, in dem alle Arbeitsbefehle enthalten sind.

5 ABDRÜCKVORRICHTUNG

Dynamische Abdrückvorrichtung mit doppelter und gespiegelter Abdrückscheibe.

Die radiale Positionierung der Scheiben wird durch eine Automatik vereinfacht, die es ermöglicht, **jede manuelle Positionierung durch den Bediener zu vermeiden**.

Kontrollierte Eindringtiefe (Patent Pending):

- ✓ Präzision
- ✓ Schnelligkeit
- ✓ Wiederholbarkeit

werden vom patentierten Abdrücksystem und der perfekten Spiegelgleichheit der beiden Scheiben gewährleistet.

Ideal für das dynamische Abdrücken und die Möglichkeit des Match Mounting zwischen Reifen und Felgen, dank der beiden Scheiben mit doppelter Steuerung.

**ANTRIEB MIT MOTOINVERTER-SYSTEM
IN DER DREHPHASE DAS RICHTIGE DREHMOMENT FÜR JEDE
GESCHWINDIGKEIT**



6 "HAKEN FÜR DEN NOTFALL"



Der Montagevorgang ist einfach und ganz schnell.

Man kann mit dem Werkzeugarm nach unten drücken, bei gleichzeitiger Bewegung des Spanntellers.

Bei sehr weichen Reifen oder Reifen mit breiter Schulter kann man das **verstellbare Werkzeug verwenden**, das auf der unteren Abdrückscheibe positioniert wird.

Der Abschluss der Montagephase des zweiten Wulsts erfolgt **durch den gleichzeitigen Einsatz der Abdrückscheibe, die Drehung des Spanntellers** und bei Niederquerschnittreifen oder RFT, den Einsatz des **Wulstniederhalter**, der gewährleistet, dass der Reifen im Felgenbett bleibt.



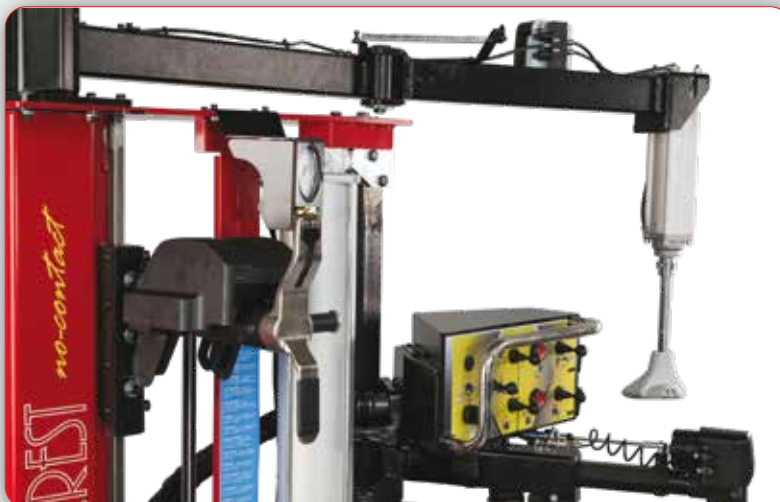
Für härtere Reifen es immer wichtig, zu schmieren (wie bei allen Rädern) und den Wulstniederhalter zu verwenden.

In der Anfangsphase die Position der Scheibe und des Wulstniederhalter leicht anheben, wodurch Spannungen reduziert und die Montage erleichtert wird.



7 WULSTNIEDERHALTER - Run flat no problem!

- ✓Wulstniederhalter mit **einstellbarer** Arbeitshöhe
- ✓Die Form des Niederhalters ist ideal für **RFT-Reifen**
- ✓**Serienmäßig bei allen Versionen**
- ✓Die Rückkehr in die Arbeitsstellung wird durch ein Federsystem erleichtert



ERGONOMIE

Arbeitshöhe der Maschine für **perfekte Ergonomie bei Bewegungen** mit allen Radtypen.

Ideal für alle Betreiber!



AUSSTATTUNG





EVEREST *no-contact*

Automotive Equipment

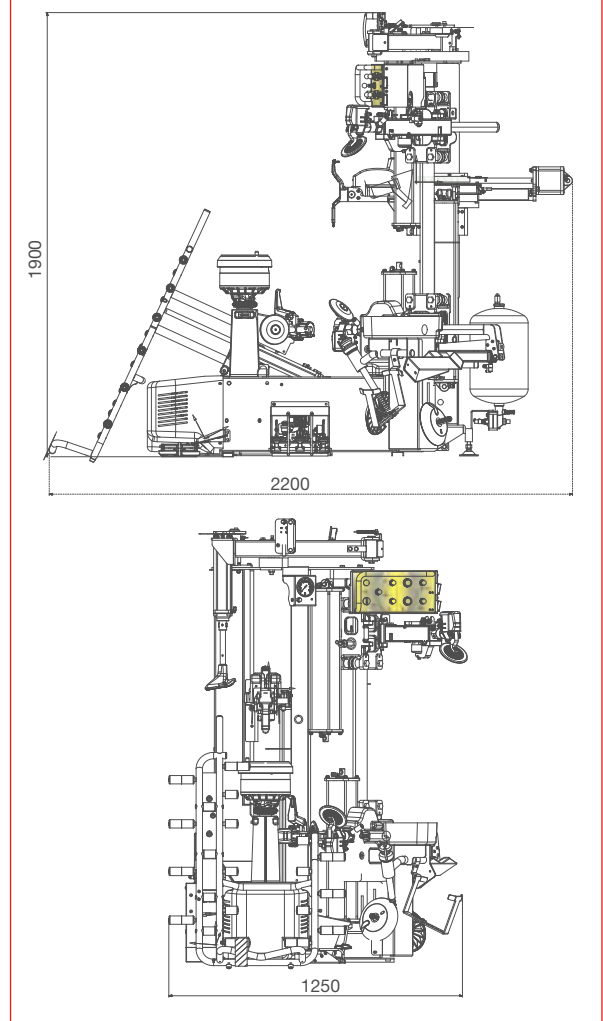


Vollautomatische Reifenmontiermaschine

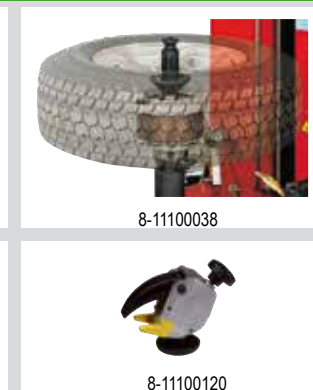
TECHNISCHE DATEN

RADABMESSUNGEN	
FELGENDURCHMESSER	von 13" bis 28"
MAX. REIFENDURCHMESSER	1200 mm
MAXIMALE REIFENBREITE	15" (von der Radablagefläche)
REIFENTYPEN	herkömmliche, Low Profile und Run Flat
SPANNTELLER	
RADEINSPANNUNG	automatisch - pneumatisch
ANTRIEB	Motoinverter mit 2 Drehzahlstufen
DREHMOMENT:	1100 Nm
DREHGESCHWINDIGKEIT	7 - 18 rpm
ABDRÜCKER	
MAX. ABRÜCKBEREICH	670 mm
HUB DER ABRÜCKVORRICHTUNG	540 mm
ABDRÜCKKRAFT	7600 N
RAD EINLEGEN/HERAUSNEHMEN	
ANTRIEB	pneumatisch
MAX. RADGEWICHT	85 Kg
SPANNUNGSVERSORGUNG	
ELEKTRISCH 1PH	230V - 0,75 kW - 50/60Hz
ELEKTRISCH 1PH (ALTERNATIVE)	110V - 0,75 kW - 50/60Hz
PNEUMATISCHER BETRIEBSDRUCK	8 bar (mindestens)
GEWICHT	425 Kg (mit Wulstniederhalter und Hebevorrichtung)

ABMESSUNGEN



EMPFOHLENES ZUBEHÖR



- 8-11120053 – Kit T.I., Schnellaufpumpsystem
- 8-11120054 – Kit T.I., Schnellaufpumpsystem ASME (x USA-Canada)
- 8-11100039 – Flansch für Räder mit verkehrtem Tiefbett
- 8-11100038 – Universalfansch für geschlossene Felgen
- 8-11100037 – Kit für Lieferwagen-Felgen
- 8-11100120 – Schwingspannbacke

AUF NACHFRAGE Für weitere Informationen schlagen Sie bitte im Gesamtkatalog des Zubehörs nach

Die Fotografien, die angegebenen Eigenschaften und die technischen Daten sind nicht verbindlich und können ohne Vorankündigung geändert werden.

Cod. DPTC000298_Ed. 05/2021



NEXION SPA - ITALY -
www.tecoautomotive.com - tecco@teco.it



Schau das Video

