



Automotive Equipment

EVEREST

no-contact

IT Smontagomme
Super Automatico



Smontagomme super automatico con tecnologia LEVERLESS / CONTACTLESS

Un altro passo tecnologico in avanti per un innovativo smontagomme 28"



Nuovo smontagomme automatico con tecnologia “**leverless**” per ruote vetture, SUV e veicoli commerciali **fino a 28”**.

✓ **Nuovo utensile** di montaggio e smontaggio che **non tocca mai il cerchio** e nel suo azionamento riduce lo stress sullo pneumatico.

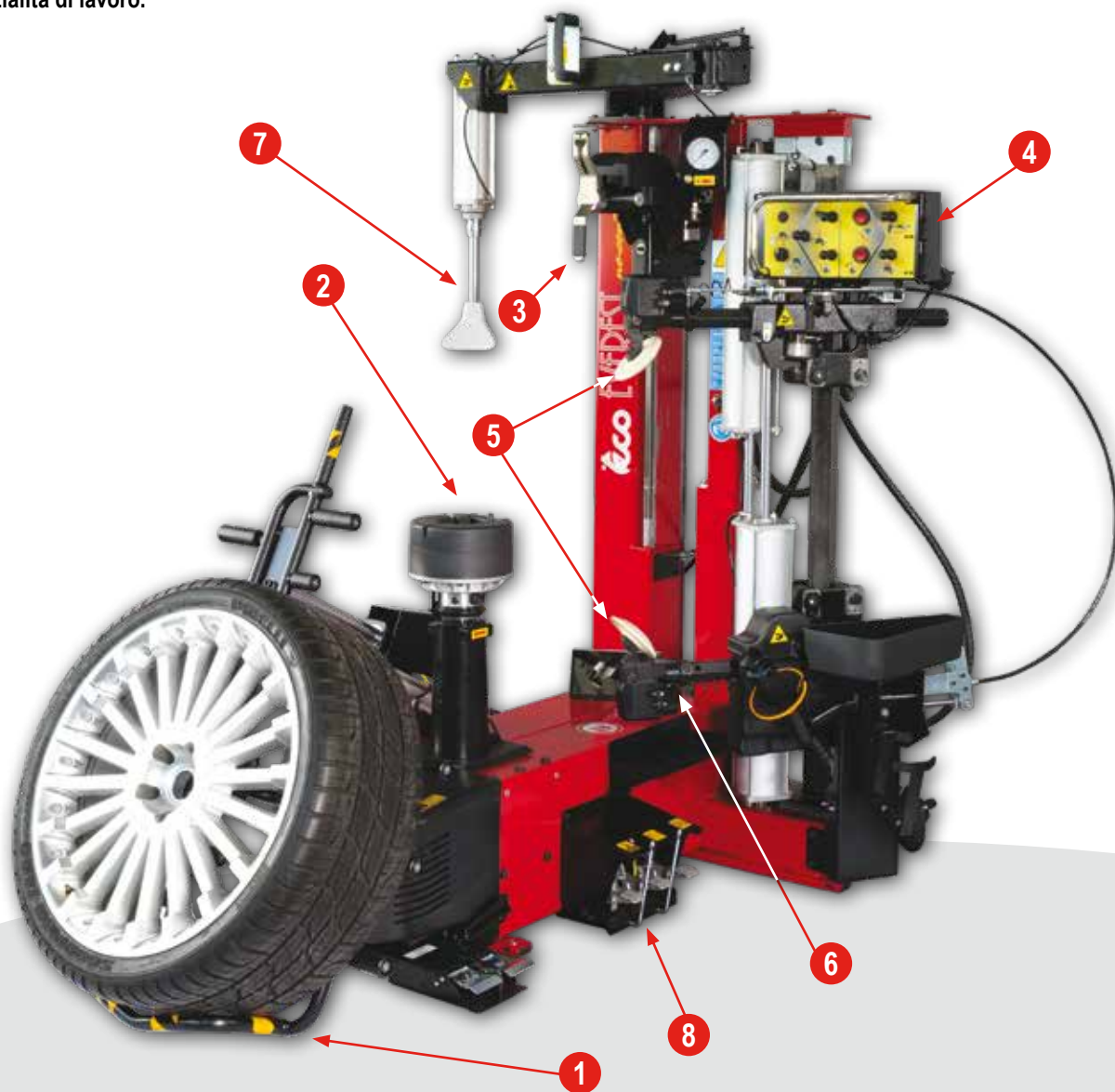
✓ Utensile con rotazione manuale per **velocizzare le operazioni di lavoro**.

✓ **Soluzioni tecniche:**

- sollevatore ruota a **movimento completo** da ruota a terra a ruota in posizione di lavoro, stallonatura eseguita con **due dischi stallonatori speculari** con il comando di penetrazione controllata, bloccaggio ruota automatico con sistema pneumatico efficace, veloce e semplice.

- una consolle che contiene tutti i comandi di lavoro per consentire all'operatore di lavorare in **massima ergonomia ed efficacia**.

Tutto questo si traduce in **maggiore velocità operativa** senza rischi per l'operatore e per il cerchio anche durante le fasi di lavoro più impegnative, grande semplicità d'utilizzo ed universalità di tipologie di ruote. Il tutto per una attrezzatura sfruttabile al 100% delle sue **enormi potenzialità di lavoro**.



| | | | |
|----------|-------------------------------------|----------|---|
| 1 | Sollevatore ruota “zero fatica” | 5 | Gruppo stallonatore |
| 2 | Autocentrante automatico pneumatico | 6 | Unghia di emergenza montaggio primo tallone |
| 3 | Nuovo utensile montaggio/smontaggio | 7 | Premitallone |
| 4 | Consolle | 8 | Pedaliera |

1 SOLLEVATORE RUOTA "ZERO FATICA"

Sollevatore frontale con **alzata e discesa a movimento completo**.

Consente all'operatore di movimentare la ruota sullo smontagomme **senza nessuna fatica e senza cambiare la posizione di lavoro**.



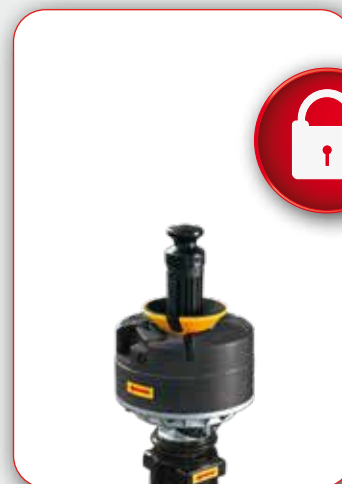
2 AUTOCENTRANTE AUTOMATICO PNEUMATICO

Nuovo sistema di bloccaggio ruote più rapido e universale.

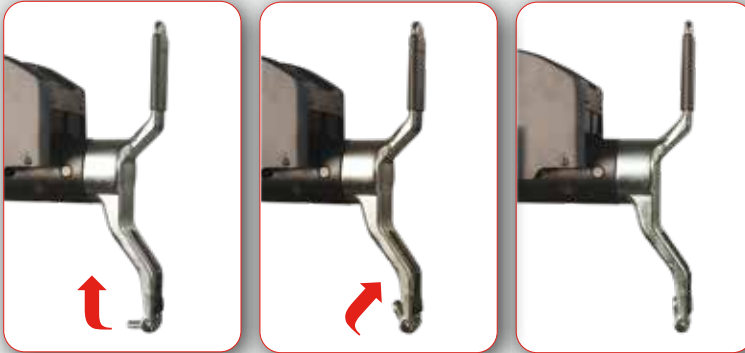
Il pedale libera, se premuto, il **sistema di bloccaggio della maniglia** di centraggio all'autocentrante.

Nella sua posizione di riposo il sistema di bloccaggio della maniglia di centraggio all'autocentrante è **normalmente attivo**.

Il pedale si utilizza nella fase di predisposizione e bloccaggio ruota sull'autocentrante ed a **lavorazione ultimata per liberarla**.



3 NUOVO UTENSILE DI MONTAGGIO E SMONTAGGIO

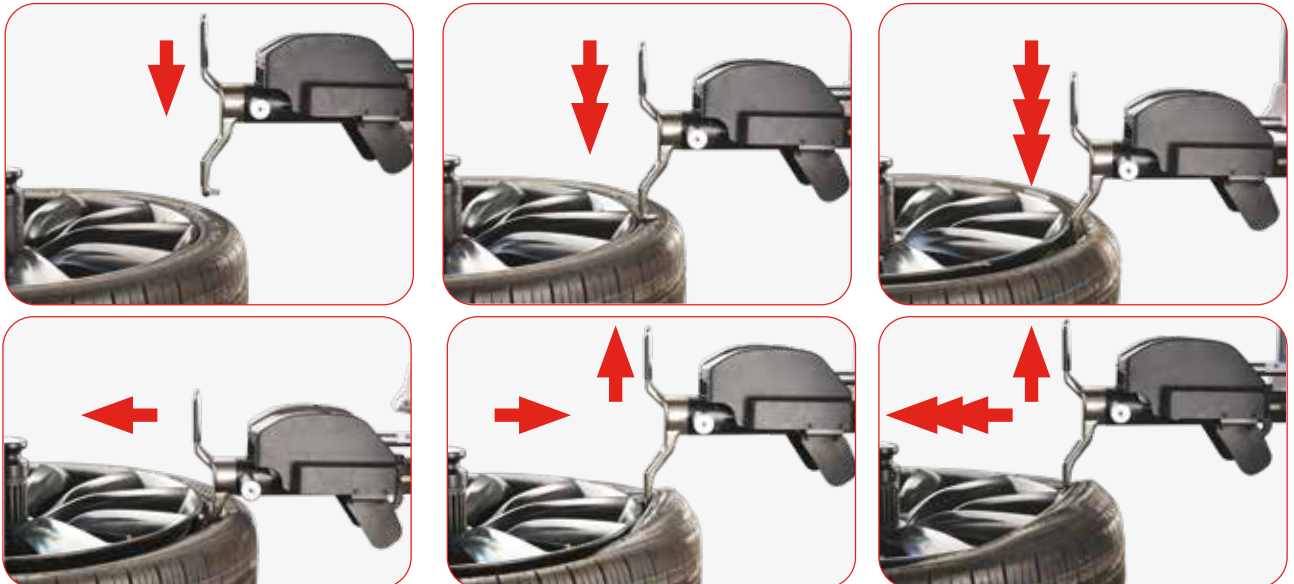


Il posizionamento radiale di questo innovativo utensile avviene **tramite comandi su consolle**.

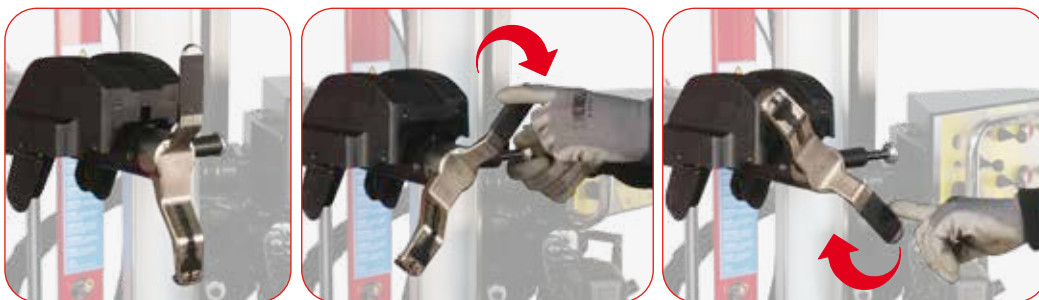
L'**utensile è girevole con comando manuale** per velocizzare le operazioni di lavoro. Compiendo la rotazione, l'utensile per le due fasi sarà automaticamente nella **posizione radiale corretta**.

La parte dedicata allo smontaggio ha un **sistema brevettato con molla** per agevolare l'entrata senza nessun rischio per lo pneumatico.

SMONTAGGIO



ROTAZIONE MANUALE DELL'UTENSILE



Consente il passaggio dalla modalità di **smontaggio** a quella di **montaggio** con estrema **facilità e velocità**.

OPERAZIONE DI SMONTAGGIO TALLONE INFERIORE CON IL DISCO STALLONATORE INFERIORE



Procedura rapida con disco stallonatore per lo smontaggio del tallone inferiore (particolarmente indicata con fianchi duri).

4 CONSOLLE



Intuitiva e completa

Console comandi multifunzione che racchiude tutti i comandi di lavoro.

5 GRUPPO STALLONATORE

Dispositivo di stallonatura dinamica con doppio disco stallonatore speculare.

Il posizionamento radiale dei dischi è facilitato da un automatismo in grado di **evitare ogni posizionamento manuale da parte dell'operatore**.

Penetrazione controllata (Patent Pending):

- ✓ precisione
- ✓ rapidità
- ✓ ripetitività

sono garantiti dal sistema di stallonatura brevettato e dalla perfetta specularità tra i due dischi.

Ideale per la stallonatura dinamica e per la possibilità di fare il match mounting tra pneumatico e cerchio, grazie ai due dischi a doppio comando.

**MOTORIZZAZIONE CON SISTEMA MOTOINVERTER:
IN FASE DI ROTAZIONE LA GIUSTA COPPIA ALLA GIUSTA VELOCITÀ**



6 "UNGHIA DI EMERGENZA"

L'operazione di montaggio è semplice e molto veloce.

Si può premere con il braccio porta utensile verso il basso e con il contemporaneo movimento dell'autocentrante.

In presenza di pneumatici molto morbidi o con spalla larga si può utilizzare l'**utensile reclinabile**, posizionato sul disco inferiore di stallonatura.

La fase di montaggio del secondo tallone si completa con l'**utilizzo contemporaneo** del **disco stallonatore**, la **rotazione dell'autocentrante** ed in presenza di pneumatici

ribassati o RFT con l'utilizzo del **premi tallone** che garantisce allo pneumatico di restare nel canale del cerchio.

Per i pneumatici più ostici è sempre importante lubrificare (come per tutte le ruote) ed utilizzare il premi tallone.

Nella fase finale, alzare leggermente la posizione del disco e del premi tallone, riduce le tensioni ed agevola il montaggio.



7 PREMITALLONE - Run flat no problem!

- ✓Premitalлоне ad altezza di lavoro **regolabile**
- ✓La forma del pressore è ideale per **pneumatici RFT**
- ✓Di serie in **tutte le versioni**
- ✓Il rientro in posizione di lavoro è agevolato da un sistema a molle



ERGONOMIA

Altezza di lavoro della macchina studiata per ottenere una **perfetta ergonomia nei movimenti** con tutti i tipi di ruote.

Ideale per tutti gli operatori!



DOTAZIONE





EVEREST *no-contact*

Automotive Equipment

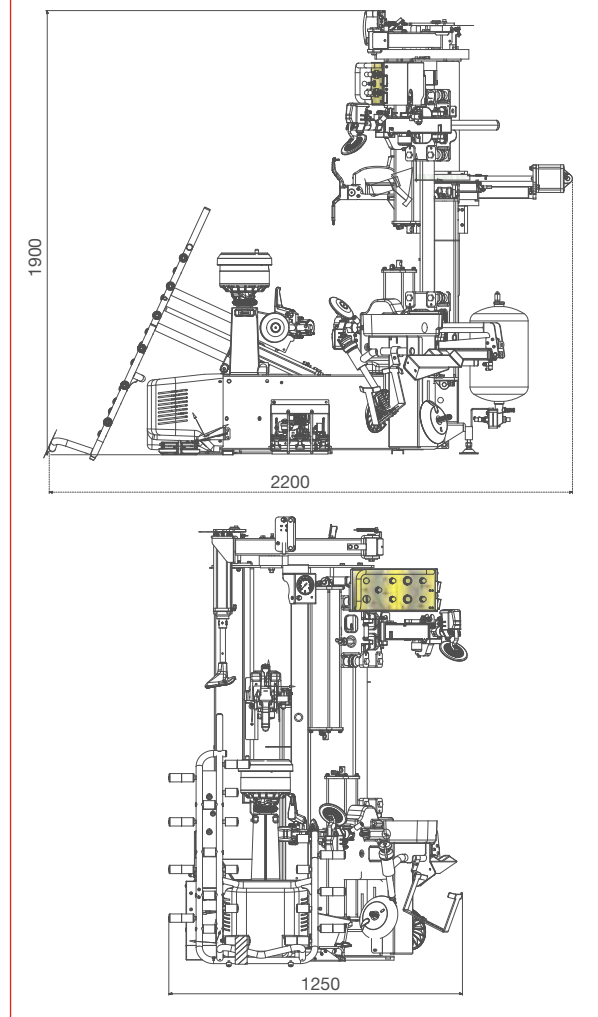


Smontagomme Super Automatico

DATI TECNICI

| | |
|-------------------------------|---|
| RANGE DIMENSIONI RUOTA | |
| DIAMETRO CERCHIO | da 13" a 28" |
| DIAMETRO MAX. PNEUMATICO | 1200 mm |
| LARGHEZZA MAX. PNEUMATICO | 15" (dal piano appoggio ruota) |
| PNEUMATICI TRATTABILI | convenzionali, low profile e Run Flat |
| AUTOCENTRANTE | |
| BLOCCAGGIO | automatico - pneumatico |
| MOTORIZZAZIONE | motoinverter 2 velocità |
| COPPIA DI ROTAZIONE | 1100 Nm |
| VELOCITÀ DI ROTAZIONE | 7 - 18 rpm |
| STALLONATORE | |
| CAMPO MASSIMO DI STALLONATURA | 670 mm |
| CORSA STALLONATORE | 540 mm |
| FORZA STALLONATORE | 7600 N |
| CARICO/SCARICO RUOTA | |
| AZIONAMENTO | pneumatico |
| PESO MASSIMO RUOTA | 85 Kg |
| ALIMENTAZIONE | |
| ELETTRICA 1Ph | 230V - 0,75 kW - 50/60Hz |
| ELETTRICA 1Ph (ALTERNATIVA) | 110V - 0,75 kW - 50/60Hz |
| PNEUMATICA DI ESERCIZIO | 8 bar (minima) |
| PESO | 425 Kg (con premitallone e sollevatore) |

DIMENSIONI DI INGOMBRO



ACCESSORI CONSIGLIATI



8-11120053 - 8-11120054



8-11100039



8-11100038



8-11100037



8-11100120

- 8-11120053 – Kit T.I., sistema di gonfiaggio rapido
- 8-11120054 – Kit T.I., sistema di gonfiaggio rapido ASME (x USA-Canada)
- 8-11100039 – Flangia per ruote a canale rovescio
- 8-11100038 – Flangia universale per ruote con cerchi ciechi
- 8-11100037 – Kit cerchi furgone
- 8-11100120 – Morsetto basculante

Guarda il video



A RICHIESTA Per altri accessori consultare l'apposito catalogo

Fotografie, caratteristiche ed i dati tecnici non sono vincolanti, possono subire modifiche senza preavviso

Cod. DPTC000295_Ed. 05/2021



NEXION SPA - ITALY -
www.tecoautomotive.com - tecco@teco.it

